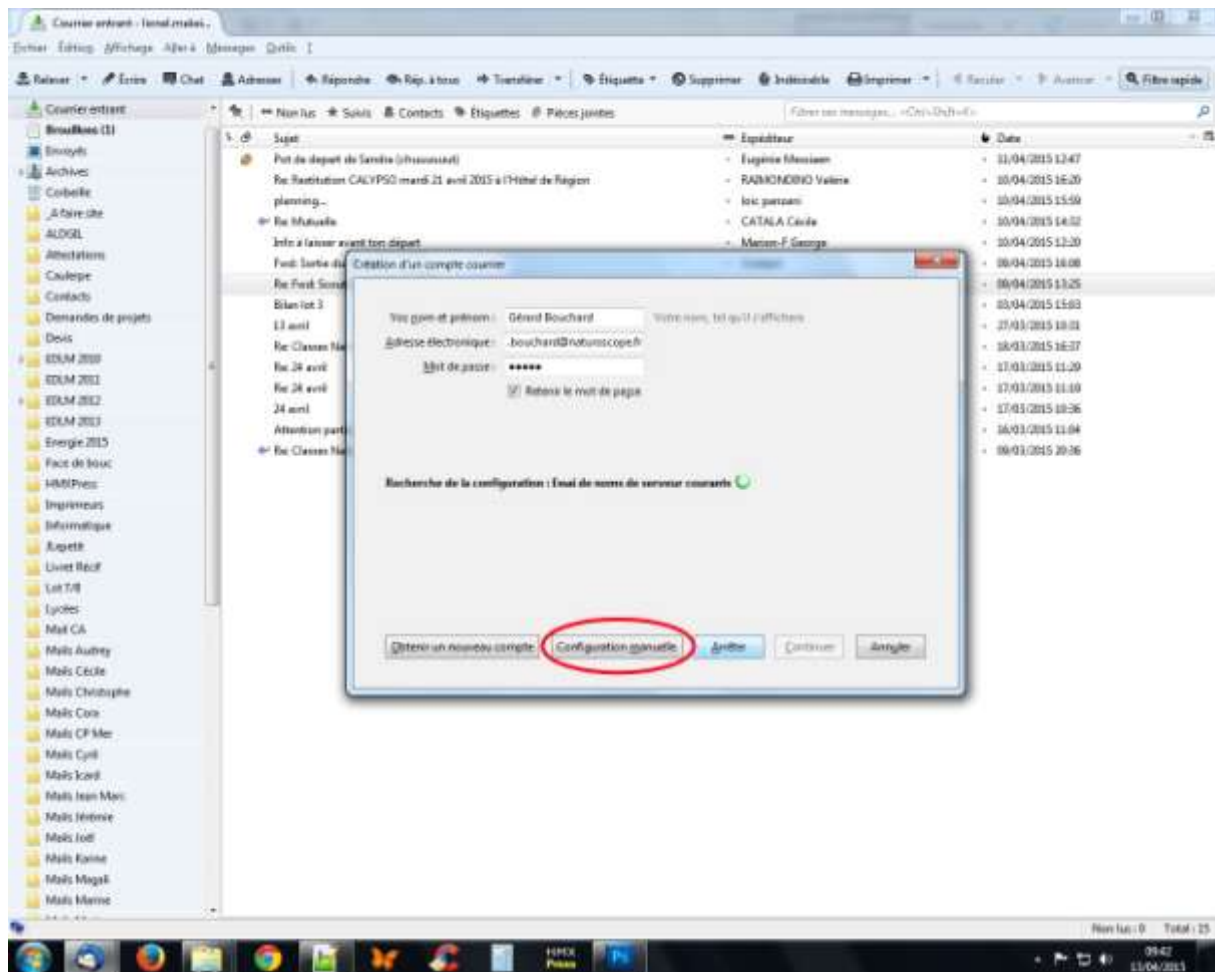


Fichier → Nouveau → Compte courrier existant

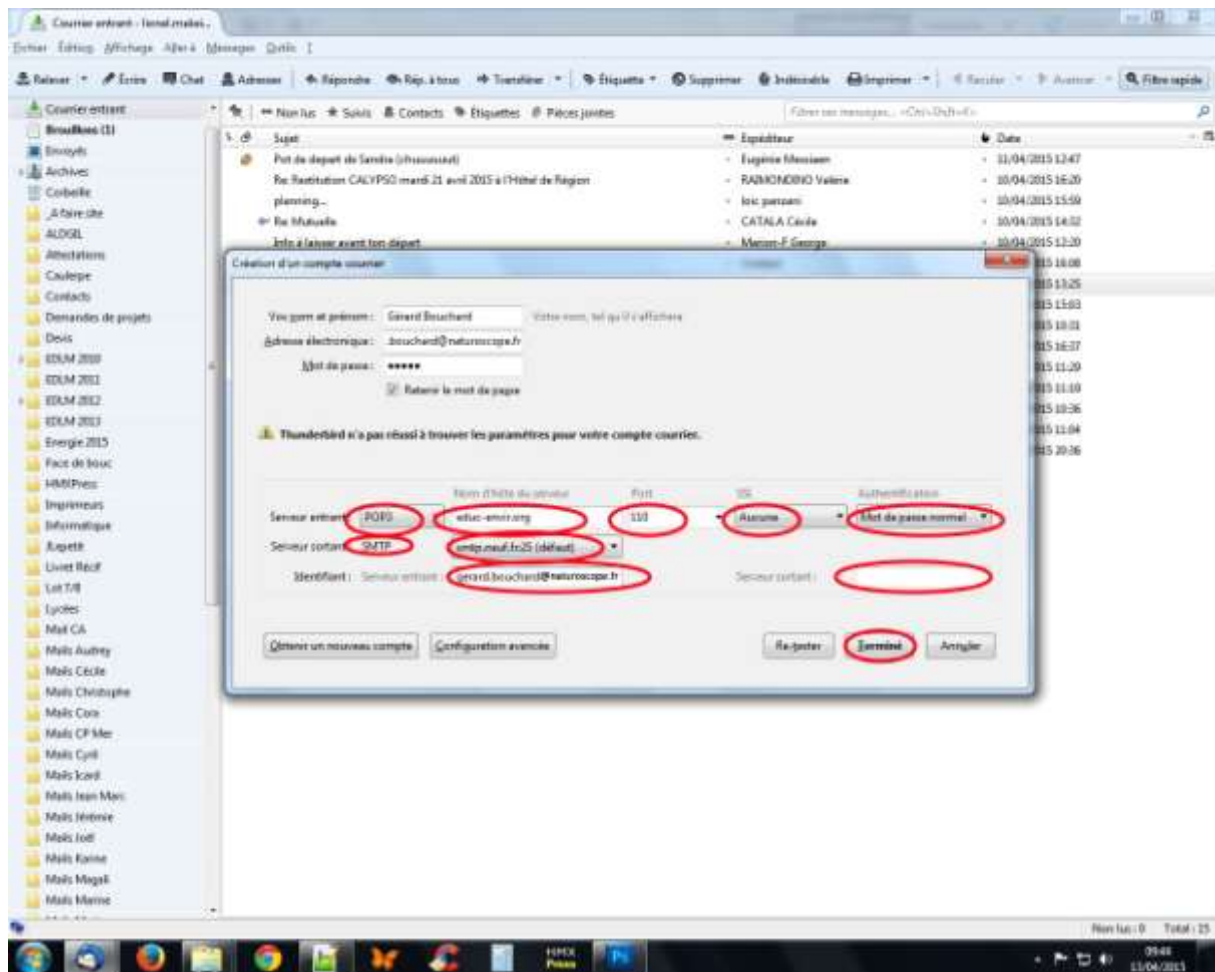


Nom et prénom → (Apparaîtra en en tête)

Adresse électronique → email

Mot de passe

CLIC : « Configuration manuelle »



Serveur sortant → POP3

Nom d'hôte du serveur → educ-envir.org

Port → 110

SSL → Aucune

Authentification → Mot de passe normal

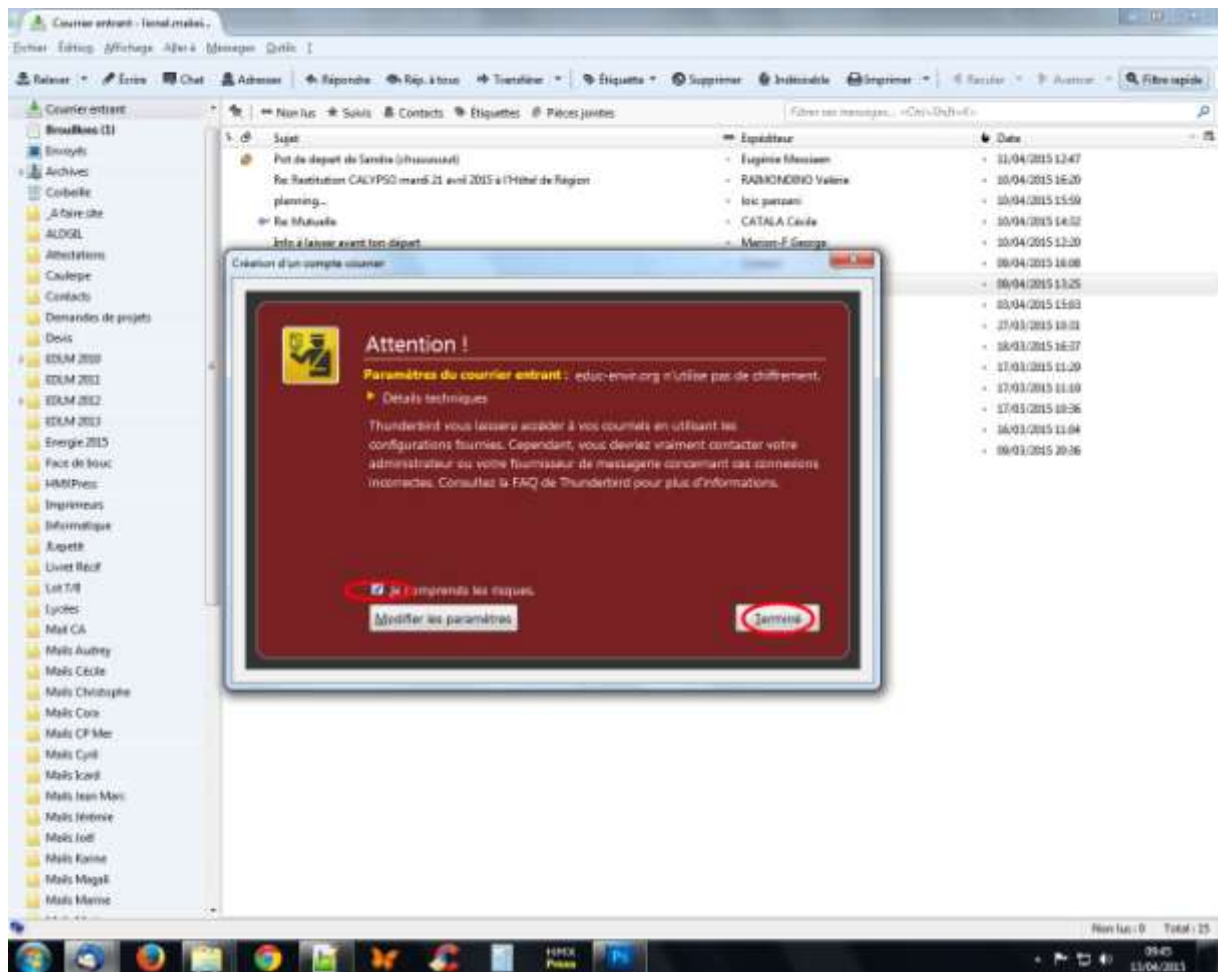
Serveur Sortant → SMTP

Serveur Sortant → smtp.neuf.25(defaut) mettre celui par défaut

Identifiant → remettre l'email

Serveur sortant → effacer et laisser blanc

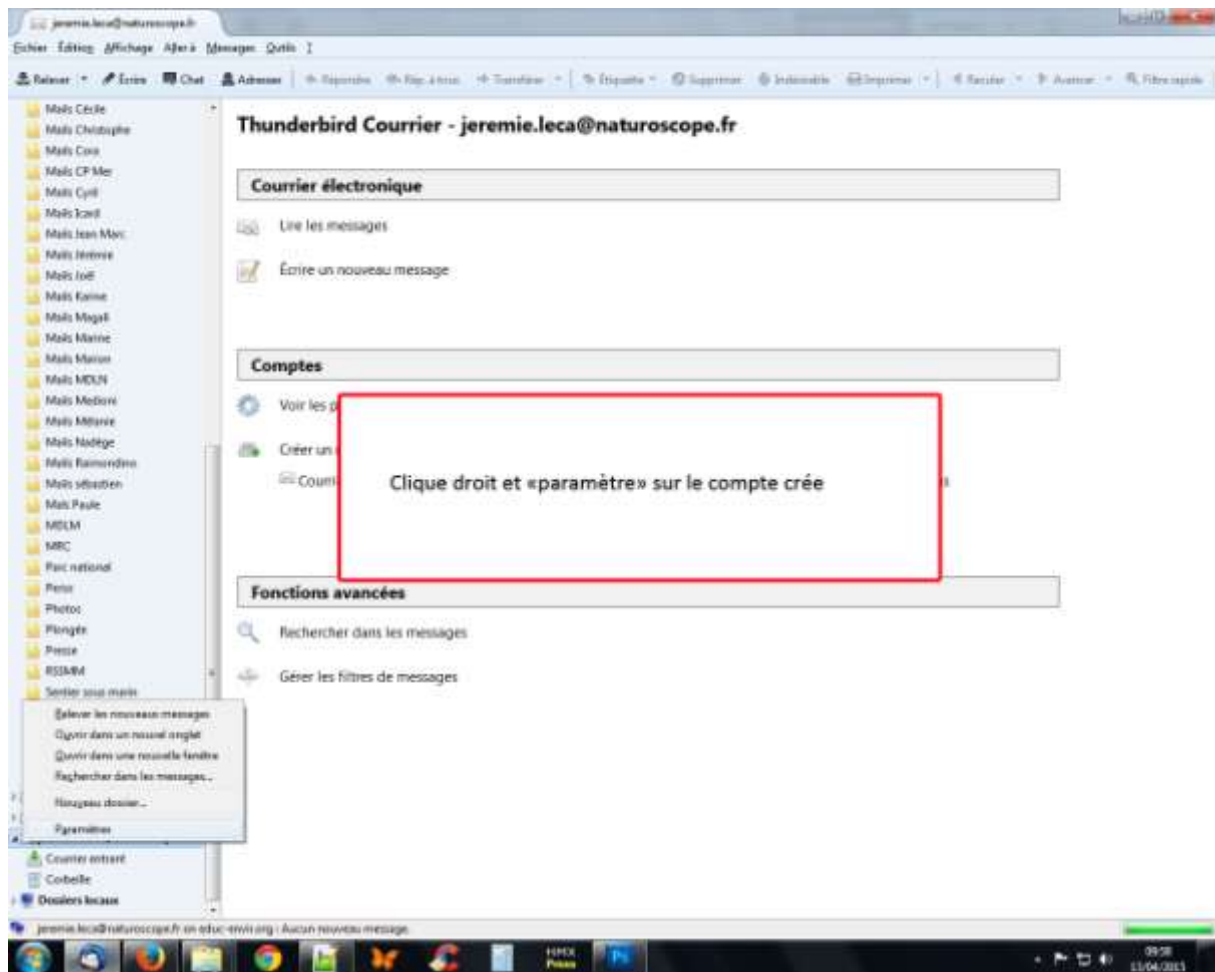
CLIC → « Terminé »



Message AVAST

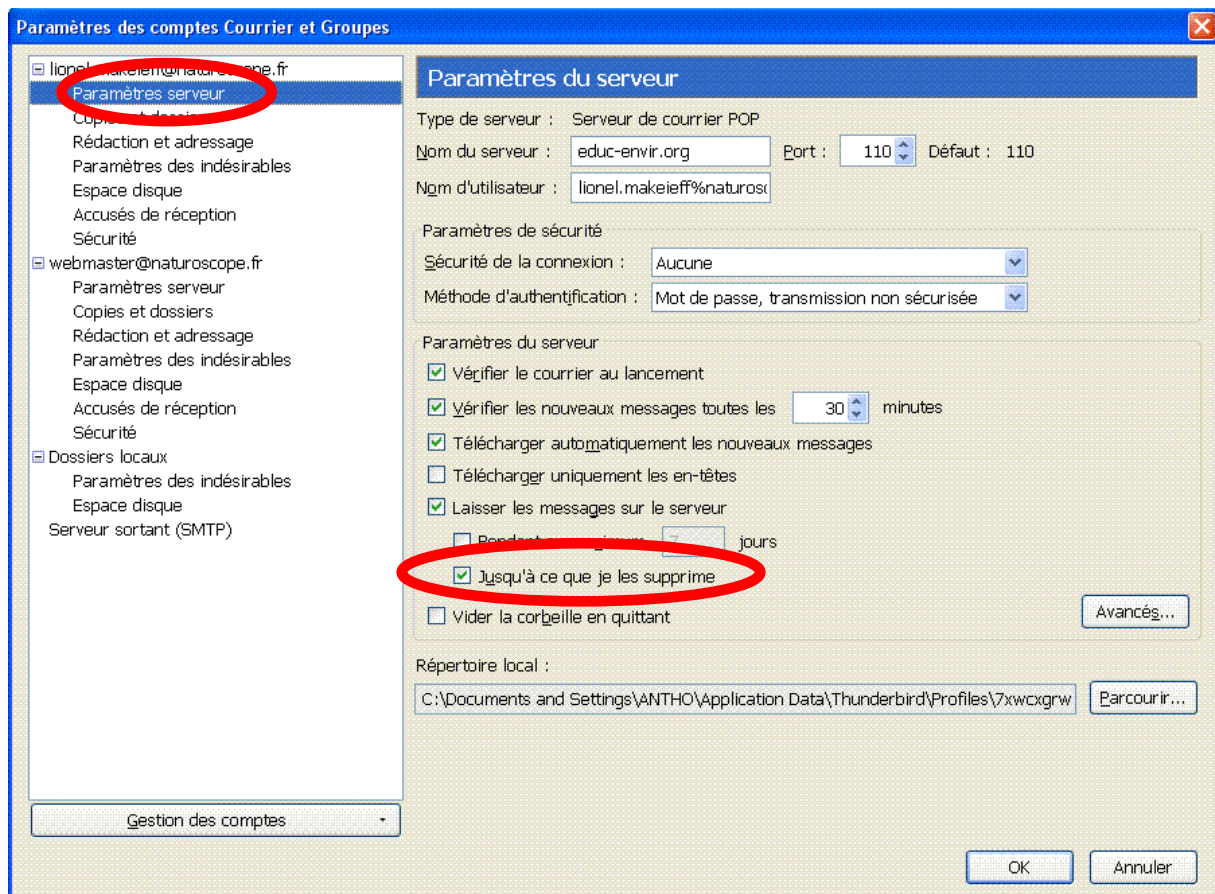
CLIC ➔ « Je comprend les risques »

CLIC ➔ Terminé



Le compte à été crée

CLIC DROIT → « Paramètres »



« Paramètres serveur »

Laisser les messages sur le serveur : Jusqu'à ce que je les supprime

Terminé !